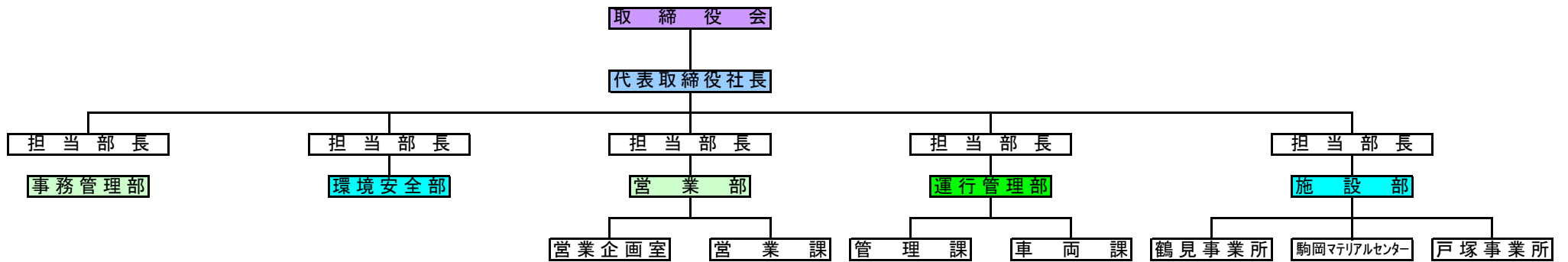


組 織 図



	事務管理部	環境安全部	営業部	運行管理部	施設部	合計
従業員数	6	3	6	18	44	77

事務管理部

- ・総務全般の事務に関すること。
- ・法務、人事、秘書の事務に関すること。
- ・社内決裁事項に関すること。
- ・社内規定の改正、制定に関すること。
- ・情報システムに関すること。
- ・その他社内外庶務に関すること。
- ・財務に関すること。
- ・資金運用に関すること。
- ・決算、予算に関すること。
- ・顧客への請求業務に関すること。
- ・社有器材の管理事務に関すること。
- ・マニフェストの記入、管理に関すること。

環境安全部

- ・施設の環境負荷の調査、低減、管理に関すること。
- ・リサイクル推進のための施策の立案に関すること。
- ・環境管理に関すること。
- ・施設内及び収集運搬業務従事の安全に関すること。

営業部

- ・廃棄物処理委託契約書の作成及び管理に関すること。
- ・業許可の新規、更新手続きに関すること。
- ・事前協議に関すること。
- ・既存顧客のフォロー、管理に関すること。
- ・既存顧客からの受注に関すること。
- ・新規顧客の開拓に関すること。
- ・その他これらに付随すること。

運行管理部

- ・車両の管理、運用に関すること。
- ・収集運搬業務に関すること。
- ・収集運搬車両の点検、整備に関すること。

施設部

- ・積替保管、中間処理施設の運営、管理に関すること。
- ・重機その他選別に関する機械、施設の点検及び整備に関すること。